



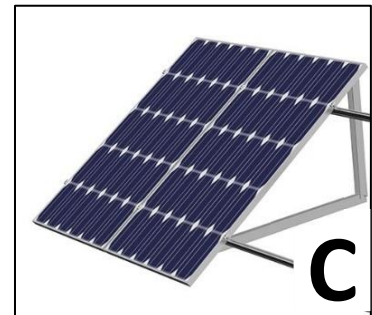
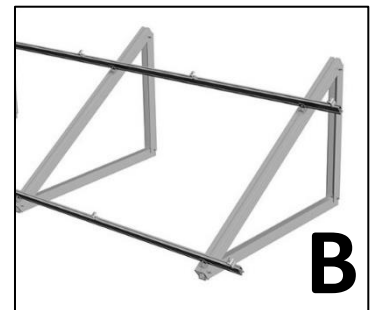
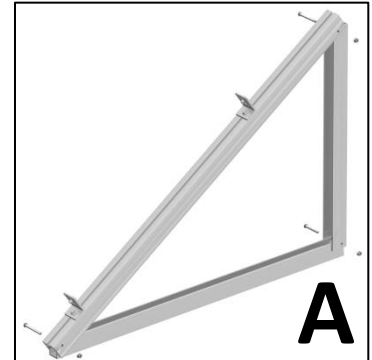
## Instrucciones para la instalación del sistema EZ Awning.

**Leer cuidadosamente antes de instalar.**

SunModo se enorgullece en ofrecer el sistema de carpa "EZ Awning" para montar paneles fotovoltaicos a una orientación óptima sobre las paredes de su casa o edificio de oficinas. Antes de intentar instalar el sistema de toldo EZ en la pared, le recomendamos consultar con un ingeniero estructural para determinar el método y la frecuencia de fijación adecuados.

### Procedimiento de Instalación:

1. Conecte la extrusión Vertical de la Armadura Triangular a la pared utilizando el método de fijación, altura y frecuencia especificados por un ingeniero estructural.
2. Conecte los dos "L feet" a la extrusión angular de la viga triangular y asegúrela usando tornillos "T" de 3/8-16 y tuercas suministrados (nivel de torsión a 15 ft lbs).
3. Ensamble las extrusiones de ángulo y base de la armadura triangular a la extrusión Vertical utilizando el hardware de 3/8-16 suministrado (nivel de torsión a 15 ft lbs.).
4. Fije los rieles a los "L Feet" utilizando tornillos "T" de 3/8-16 y tuercas proporcionados (nivel de torsión a 15 ft lbs).
5. Instale los empalmes de los rieles según sea necesario.
6. Conecte una terminal de conexión a tierra al final de cada riel de la fila.
7. Asegure los paneles solares al riel usando las abrazaderas finales y las abrazaderas medias según lo requerido (nivel de torsión a 7.5 ft lbs).



### Herramientas Requeridas:

Brocas hexagonales de 7/16 "y 9/16", taladro, torquímetro, cinta métrica y línea de cuerda.

