



EZ Metal Roof Mount para techos metálicos corrugados
Patente # US 8424821

Instrucciones de Instalación para fijar el EZ Metal Roof Mount en techos metálicos corrugados

Por favor lea cuidadosamente antes de la instalación

SunModo se complace en ofrecer el EZ Metal Roof Mount kit para montaje de paneles solares sobre techos metálicos corrugados.

Procedimiento de Instalación:

1. Para asegurar el sellado a prueba de agua de la union, elimine el exceso de grasa o escombros en el area de montaje.
2. Fije el EZ Metal Roof Mount para techo metálico corrugado en la cresta del perfil del techo metalico (tornillos de montaje no suministrados en el kit).
3. Para adicionar mas proteccion contra la filtracion de agua, aplique un sellante estructural, ChemLink o similar, a los tornillos de montaje y a la cabeza de los tornillos una vez fijados.



Herramientas requeridas:

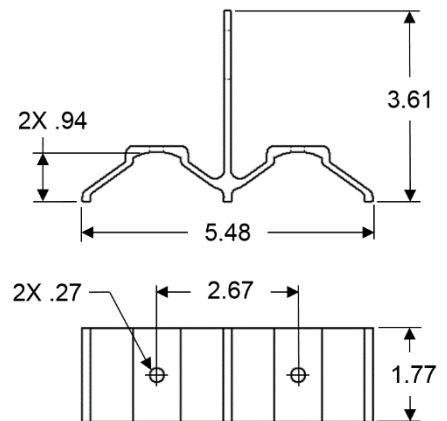
Cubos 1/2" y 9/16", sellante estructural, taladro, pistola de calafateo, cinta métrica y línea de cuerda guía.



K12003-001



K12002-001



Line Drawing