



EZ Roof Mount con kit abrazadera de conductor
Patente # US 8122648B

Instrucciones de Instalación para fijación del kit

SunModo EZ Roof Mount con kit de abrazadera de conductor en techos de material compuesto

Por favor leáse cuidadosamente antes de su instalación

La abrazadera de cables en el sistema EZ Roof Mount facilita la manera en que se instalan y fijan conductores de $\frac{3}{4}$ " hasta 1" de diámetro en techos de material compuesto

Procedimiento para su instalación:

1. Localice y marque el centro de las vigas a ser fijadas.
2. A partir del punto marcado, mueva hacia abajo siguiendo la caída del techo $2\text{-}1/4$ " a partir del final de la teja compuesta (shingle) y pre taladre un agujero guía de $7/32$ ", a través del techo y la viga con una profundidad de aproximadamente 3".
3. Limpie los escombros del techo y llene el orificio guía con un sellante estructural: ChemLink M1 o similar.
4. Para una protección adicional contra filtraciones añada una capa horizontal de sellante sobre el tapajunta por debajo del guijarro y dos capas de sellante verticales, una a cada lado, por debajo del tapajuntas.
5. Asegurese que la junta EPDM en el poste roscado de la base soporte este apropiadamente asentada, fije la base soporte al techo usando el perno de fijación de $5/16$ " x 4" suministrado en el kit. El valor recomendado de torque para dicho perno de fijación es de 20 ft-lbs.
6. Usando una barra de techar levante el guijarro (shingle) justo encima de la base soporte. Deslice el tapajuntas por debajo del guijarro e inserte el poste roscado de la base soporte en el orificio del tapajuntas.
7. Fije el Soporte L a la base soporte roscada y al tapajuntas usando el tapon exagonal roscado que se suministra, aplicando un torque de 20ft-lbs.
8. Instale la abrazadera de conductor a la guía L usando el perno de $3/8$ " suministrado, torque de 15 ft-lbs

Herramientas Requeridas: broca $7/32$ ", barra metalica de techar, llave de torque, cubos para llave de torque, sellante estructural, pistola de calafateo, cinta metrica, linea de cuerda guía y taladro.

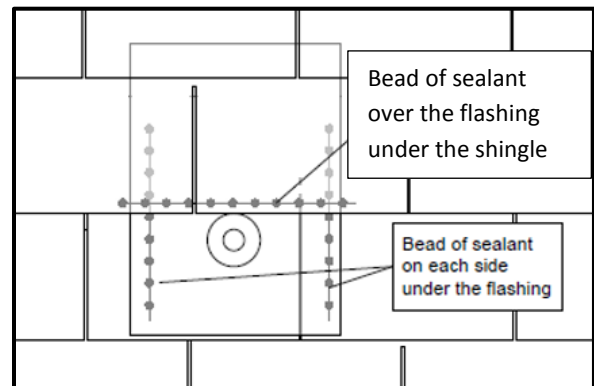
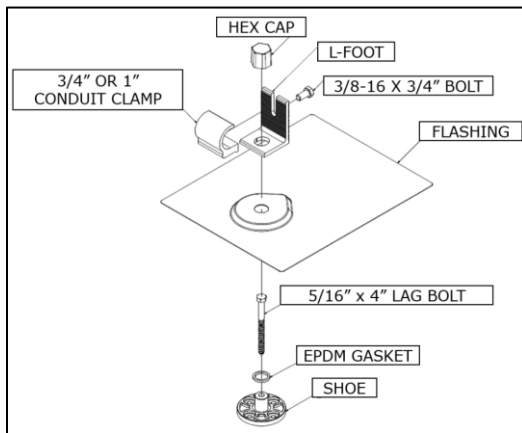
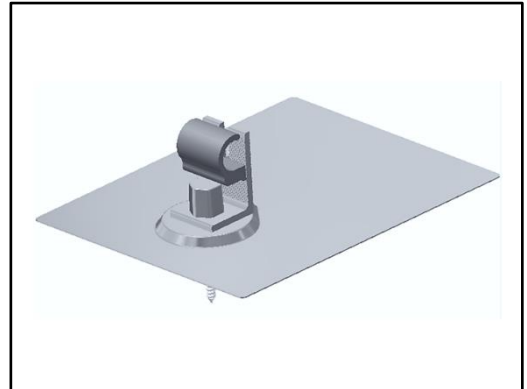


Figure 2: Materials included in kit

Figure 3: Sealant application

Notes: EZ Roof Mount listado UL 2703 y certificado UL 441-96 prueba de lluvia.